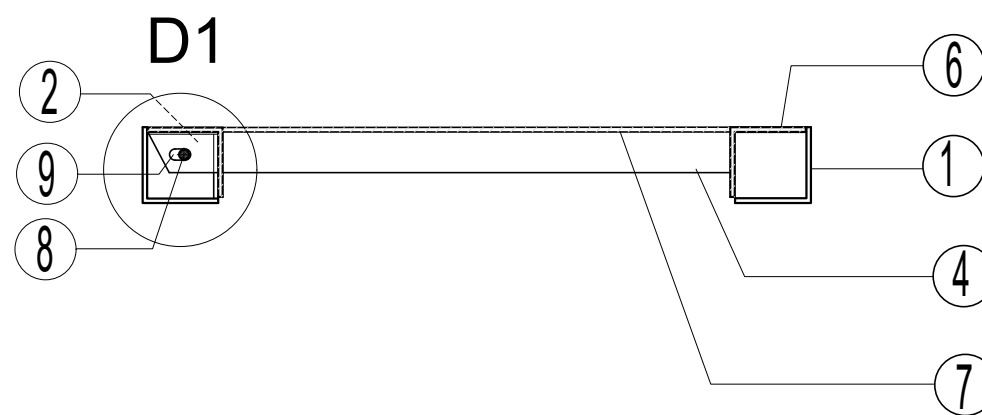
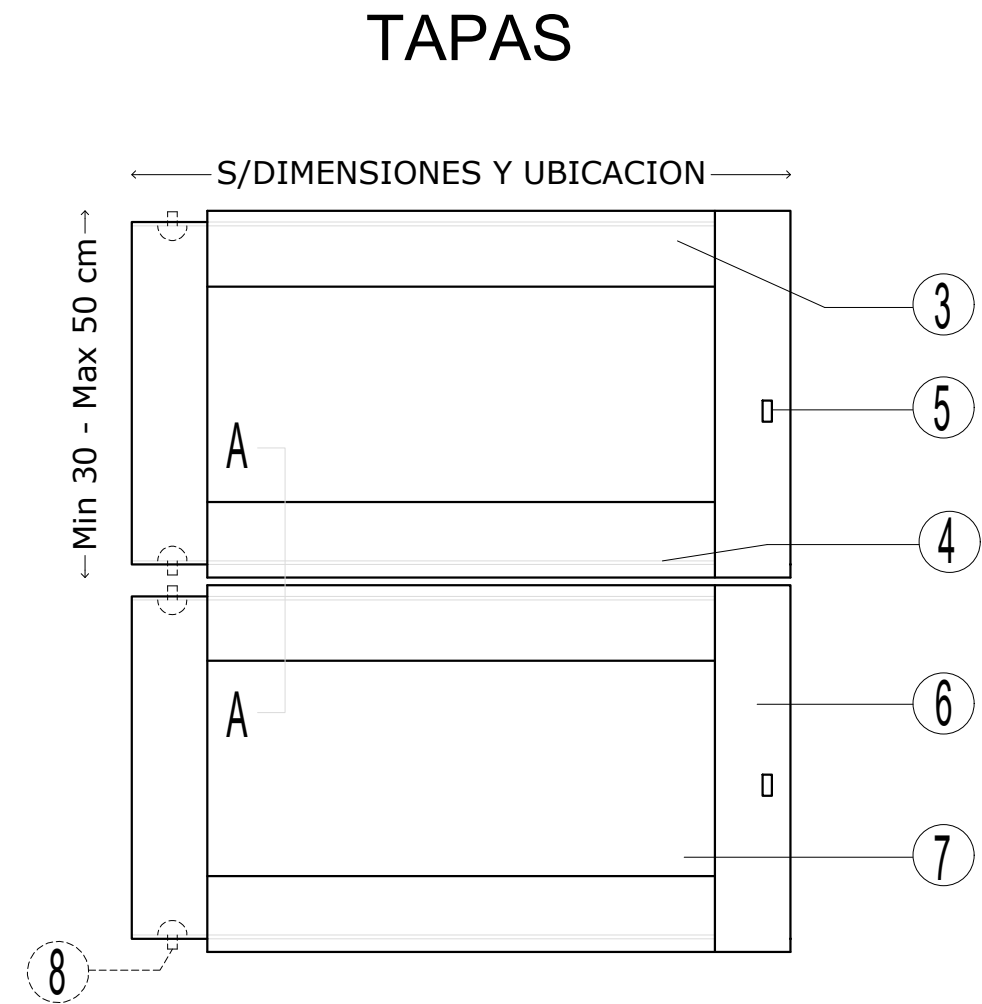
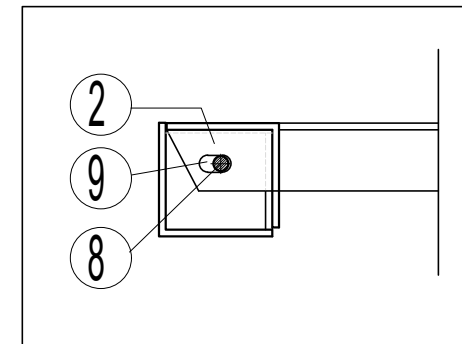


- REFERENCIAS:
- 1- MARCO PERFIL ANGULO "L" 63.5x63.5x4,8 APOYA SOBRE MURO.
 - 2- PLANCHUELA SECCION 85x2.5
 - 3- PLANCHUELA SECCION 101x6.4
 - 4- PLANCHUELA 5.75x4.75 (TRAVESAÑO SOPORTE TAPA ALBAÑAL SOLDADA).
 - 5- ORIFICIO DE 3x5cm PARA ABERTURA DE TAPA.
 - 6- TAPA PERFIL ANGULO SECCION 63.5x63.5x4,8
 - 7- CHAPA ESPESOR 3 mm SOLDADA A MARCO PLANCHUELA.
 - 8- PERNO \varnothing 13mm DE HIERRO MACIZO CON TUERCA DE TOPE.
 - 9- ORIFICIO HOJALADO REBATIMIENTO DE TAPAS.
 - 10- DOS GRAMPAS POR LADO 63.5x4.8

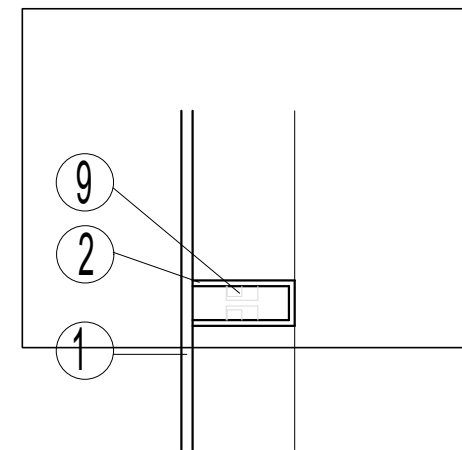
NOTA:
Las tapas serán moduladas de acuerdo a las dimensiones y ubicacion, permitiendo su fácil remoción para limpieza y permaneciendo selladas para evitar la salida de olores



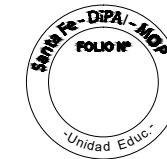
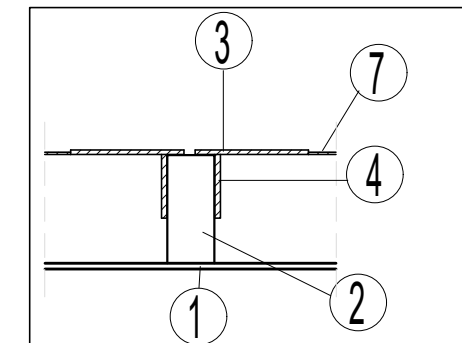
DETALLE 1



DETALLE 2



CORTE A-A





PROVINCIA

SECRETARIO DE OBRAS PÚBLICAS Y HÁBITAT

ARQ. MARCELO PASCUALÓN

SUBSECRETARIO DE ARQUITECTURA Y OBRAS PÚBLICAS

ARQ. LUCAS CONDAL

DIRECTOR PROVINCIAL DIPAI

ARQ. ANDRÉS FRANCESCO

SUBDIRECTOR PROVINCIAL DIPAI

ARQ. GUSTAVO LEVRINO

SUBDIRECTOR DE PROYECTOS

ARQ. EDGAR C. FATAUROS

PROYECTISTA

Di.P.A.I.

OBRA

"AMPLIACIÓN Y TERMINACIÓN EDILICIA E.E.T. N°644"

ESPERANZA - DPTO. LAS COLONIAS

DOC. de PROYECTO

UBICACIÓN



ARCHIVO

EET_DC 04_DETALLE TAPA CÁMARA DE INSPECCIÓN.dwg

ESPECIALIDAD

INSTALACIONES

PLANO

DETALLE TAPA CÁMARA DE INSPECCIÓN

FECHA	ESCALA	REVISIÓN
15/03/2024	1:10	01

DENOMINACIÓN

DC-04

Todas las medidas se verificarán en obra